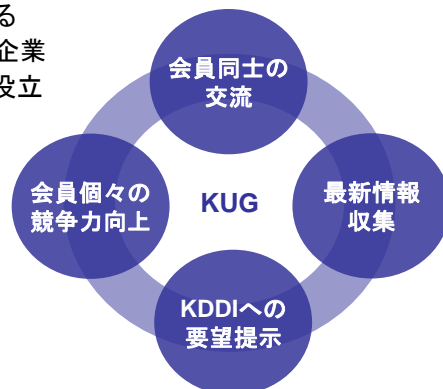


■ KDDI 法人ユーザー会とは

KDDI 法人ユーザー会(KUG)は、KDDI のサービスをご利用いただいている法人企業の皆様によって運営される組織です。異なる業種や立場の会員企業が集い、交流を深め、情報交換を行うことで、自らの研鑽と競争力向上に役立つ場として、KDDI の協力のもとに活動を続けています。

KUGでは年間を通じて、各種セミナー・イベントの開催、会員向けメールニュースの配信などを行っており、こうした活動の中で会員企業の皆様から寄せられる声を、KDDI のサービスの改善、新商品開発に活かしてまいります。

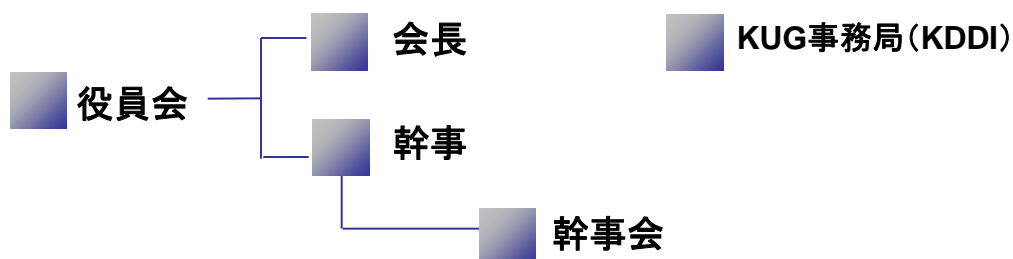
KUGは、各種の活動を通じて、右の4つの目的の実現を目指しています。



■ 概要

- 名称 : 和文名称 : KDDI 法人ユーザー会
: 英文名称 : KDDI ENTERPRISE USERS' GROUP (KUG)
- 設立 : 2006年4月1日
- 対象 : KDDIのサービスをご利用いただいている法人にご所属の方、またはKDDIが推薦する法人にご所属の方
- 会員数 : 944社 / 1,602名 (2017年3月現在)
- 会費 : 無料
- URL : <https://www-kug.kddi.com/>

■ 運営体制 (2017年度)



■ 入会方法

入会費・年会費
無料

KUGホームページよりお申し込みください。 <https://www-kug.kddi.com/>

⇒ ページ上部「新規登録」をクリック

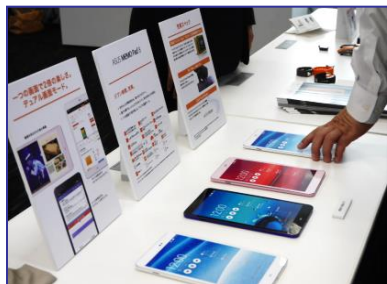
KUGホームページでは、イベント情報、各種資料のご提供、事務局からのご案内等を行ってまいります。

会員さましか参加できない
セミナーや施設見学会など
が盛りだくさん

■ 主な活動概要

■ イベント活動・KDDI情報発信

会員さまの要望やニーズの高いテーマについて、KDDIのリソースを活用した情報発信や、講演、ディスカッションを実施し、サービスや技術、業界動向について知見を深めるとともに、情報交換など会員相互のコミュニケーションを推進します。 ※最新機器のタッチ&トライ、海外通信事情、最新ICT情報など



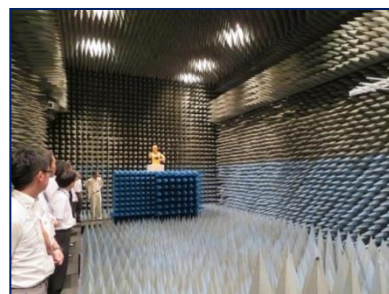
■ 各種セミナー

会員さまの関心の高いテーマについて、ユーザー事例紹介や講師による講演会を実施し、業界、市場動向や新技術についての知見を深めます。 ※クラウド、IoT/M2Mソリューション、UC、BCPなど



■ 見学会

会員さまの要望の高いICT分野における、KDDIや会員企業の施設見学を行います。
※KDDIオーシャンリンク(海底ケーブルシップ)や研究所、データセンター、各種オペレーションセンターの見学など



■ その他

会員専用ホームページ、メールニュースなどを運用し、KUG活動の紹介のほか、業界動向、KDDIの取組みや最新のニュースを提供します。

■ お問い合わせ先

KDDI 法人ユーザー会(KUG)事務局

email : kug@kddi.com

Tel : 03-6678-7878 受付時間:9:00~17:30(月~金※) ※祝日、年末年始を除きます。